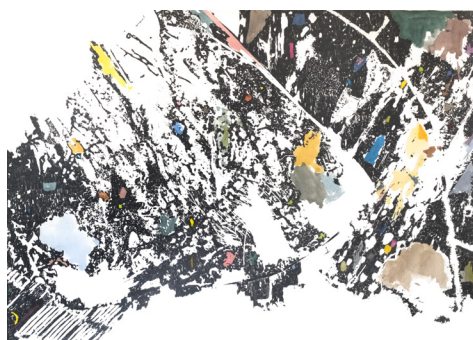


ART PARIS ART FAIR 2018, 5 - 8 avril - Stand C13 La Suisse à l'honneur

Pascal Berthoud, Tami Ichino et Marie Velardi

Vernissage en présence des artistes: mercredi 4 avril, de 18h à 22h, sur invitation

Jeudi 5 avril : 11h30 - 20h, vendredi 6 avril : 11h30 - 21h, samedi 7 avril : 11h30 - 20h, dimanche 8 avril : 11h30 - 19h



Pascal Berthoud
Les mondes étendus II, 2017
Crayon gris et aquarelle sur papier
75 x 105 cm

Pascal BERTHOUD (Suisse, 1971)

Pour Art Paris Art Fair 2018, l'artiste présente deux dessins emblématiques de son travail, interrogeant les notions de mouvement, d'espace, de mémoire et de disparition: « Burning Snow » et « Les mondes étendus ». Entre abstraction et figuration, entre rêverie et réalité, l'oeuvre de Pascal Berthoud, composée principalement de dessins et sculptures, s'organise de manière sérielle. Ses compositions se nourrissent de l'histoire de l'art et de l'architecture, du cinéma et de la littérature, mais aussi de la science et de la géologie. Ces différents univers sont récoltés, assemblés et désintégrés dans la matière du dessin au trait affirmé et dont la transparence est amenée par les zones de réserve et l'aquarelle. La matière est déconstruite et aboutit à une morphogenèse riche d'interactions conceptuelles, émotionnelles et métaphoriques.

Pascal Berthoud vit et travaille à Genève. **Parmi ses expositions personnelles:** Galerie Elizabeth Couturier, Lyon, FR (2018, 2016, 2015); Gourvennec Ogor, Marseille, FR (2016); Galerie Analix Forever, Genève, CH (2016); Musée de la Chartreuse, Douai, FR (2015); Salon international du dessin contemporain, Château de Servière avec Analix Forever, Marseille FR (2014). **Parmi ses expositions collectives:** Galerie Espace A Vendre, Nice, FR (2017-2018); Gowen Contemporary, Genève, CH (2017); Metro Pictures Gallery, New York, USA (2017); Galerie Heinzer Reszler, Lausanne, CH (2017); Galerie White Project, Paris FR (2016); DDessin, Ateliers Richelieu, Paris, FR (2016); GIAF, Changwon Exhibition Convention Center, Changwon, KR (2016); Centre d'art contemporain de Genève, CH (2013).

Tami ICHINO (Japon, 1978)

Le travail de Tami Ichino désigne avec légèreté des éléments témoins d'une réalité invisible, et nous ramène, par l'exercice de la métaphore, à son univers sémantique personnel et souvent profondément marqué par ses origines japonaises. Que ce soit des éléments urbains, des ciels étoilés, des objets incongrus et décontextualisés, des plantes grimpantes ou des racines, ses oeuvres à tonalité surréelle nous invitent à lever notre regard, créant un va-et-vient et faisant basculer le point de vue. Au-delà du caractère formel apparemment simple de ses compositions, du minimalisme dans le choix des couleurs primaires, par une technique résolument sophistiquée l'artiste parvient à sublimer son objet et à en révéler son caractère poétique et métaphorique.



Tami Ichino,
Vue vers le haut (Appui), 2018
Acrylique sur toile
180 x 130 cm

Tami Ichino est née en 1978 à Fukuoka (Japon), elle vit et travaille à Genève. **Parmi ses expositions personnelles:** Gowen Contemporary, Genève CH (septembre 2018); Espace Kugler, Genève, CH (2012); Palais de l'Athénée, Salle Crosnier, Genève CH (2012); Halle Nord, Genève CH (2010); Galerie Faye Fleming & Partner (actuellement Gowen Contemporary), Genève CH (2009). **Parmi ses expositions collectives:** Villa Dutoit, Genève CH (2017); Château de Vuillerens, Commissaire Karine Tissot, CH (2017); Gowen Contemporary, Genève CH (2017); Galerie Forma, Lausanne, CH (2016); Studio Sandra Recio, Genève CH (2015); Fondation Alice Bailly, CHUV, Lausanne, CH (2015); Centre d'art d'Yverdon-les-Bains, CH (2015); Ferme de la Chapelle, Grand-Lancy CH (2014); Hackney Wick Group Show, Londres, GB (2014); Espace Topographie de l'Art, Paris, FR (2014); Kunsthaus, Langenthal, CH (2009).

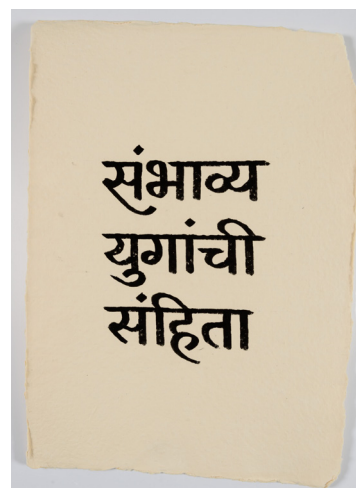
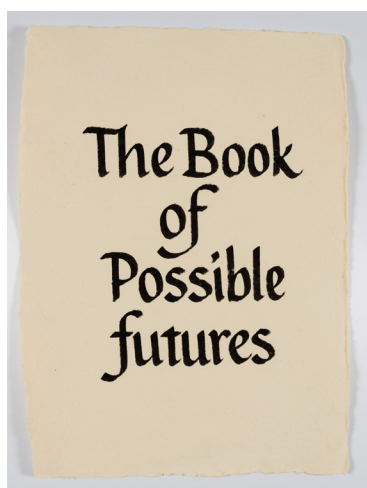
GOWEN CONTEMPORARY

GENEVA Switzerland

Marie VELARDI (Suisse, 1977)

Marie Velardi est envahie par la perception de la démesure du temps et elle recherche à représenter un calendrier qui puisse passer du temps quotidien, à la durée d'une vie et à la durée de l'univers, et montrer le passage du court au long terme. Ainsi elle se projette dans un futur immensément lointain pour imaginer le passé ou vice-versa. La vision du monde qu'un regard si distancié dévoile ouvre la voie à une conscience nouvelle. En se basant sur de solides recherches historiques et scientifiques, liant l'esthétique à l'éthique, Marie Velardi crée des oeuvres entre constat et alerte, dans lesquelles l'eau est à la fois le sujet et l'élément essentiel du processus artistique.

Cette exposition présente son dernier travail, *The Book of Possible Futures*, 2016, un livre imaginaire, inspiré des archives sonores et photographiques des "Archives for Research on Women" de Bombay, qui traitent des questions éthiques et culturelles des femmes indiennes et de leurs espoirs futurs. Il est montré en exclusivité et dans son intégralité à Art Paris Art Fair 2018. L'ensemble, contenant 49 oeuvres sur papier indien fait main, se propose de représenter le temps de manière désorientée et multidirectionnelle par la forme et la couleur: les *Temporal Maps*, 17 dessins aquarellés, alternés par de courts textes calligraphiés en anglais et traduits en Marathi.



Marie Velardi
Calligraphies et Temporal Map extraits de *The Book of Possible Futures*, 2016
Encre et aquarelle sur papier indien fait main
43 x 32 cm (chaque feuille)

Marie Velardi est née en 1977 à Genève, où elle vit et travaille. **Parmi ses expositions personnelles:** The Kochi-Muziris Biennale 2017, Kerala, IN (2017); Dr. Bhau Daji Lad Museum, Bombay, IN (2016-2017); Peacock Visual Arts, Aberdeen, UK (2016); Gowen Contemporary, Genève, CH (2014); Fondation Suisse, Pavillon Le Corbusier, Paris, FR (2014); Villa du Parc, Centre d'Art Contemporain, Annemasse, FR (2013); Palais de l'Athénée, Genève, CH (2007). **Parmi ses expositions collectives:** Off Biennale, Caire, EG (2018, à venir); Centre d'Art Contemporain, Parc Saint Léger, Pougues-Les-Eaux, FR (2017); Musée d'Art du Valais, Sion, CH (2017); SAKSHI Gallery, Bombay, IN (2017); Musée d'Art Contemporain, Les Abattoirs, Toulouse, FR (2016); Musée Rath, Genève, CH (2016); Kochi-Muziris Biennale, Kochi, IN (2014-2015); MAMCO, Genève, CH (2013); Musée des Arts Contemporains, Site du Grand Hornu, BE (2012).

GOWEN CONTEMPORARY Sàrl

Registered office and mailing address: place du Grand-Mézel 2-4, 1204 Genève
Gallery: 4 rue Jean-Calvin, 1204 Genève
Tel: +41 (0) 22 700 30 68 / Mob: +41 (0) 79 330 17 54 / E-mail: info@gowencontemporary.com
www.gowencontemporary.com